



# STADTGEMEINDE HOLLABRUNN

Bauamt

2020 Hollabrunn, Hauptplatz 1

Telefon: 02952 2102

Fax: 02952 2102 - 44

Zahl: STVO-24-150-v

Bearbeiter: Menisa Dzemailoska  
dzemailoska@hollabrunn.gv.at  
02952/2102 DW 242

## VERORDNUNG

Der Bürgermeister der Stadtgemeinde Hollabrunn verfügt gemäß § 43 Abs. 1 b der Straßenverkehrsordnung 1960 - StVO 1960 folgende Verkehrsmaßnahme im Gemeindegebiet von Hollabrunn aus Gründen der Sicherheit, Leichtigkeit und Flüssigkeit des Verkehrs die im beiliegenden klausulierten

**Verkehrszeichenplan Stadtgemeinde Hollabrunn  
Basisgeschwindigkeit Tempo 30 km/h  
Verkehrszeichenplan Neu  
KG Mariathal  
EZ: 2.16. vom 07.03.2023**

dargestellten Verkehrszeichen

**Dieser Plan, welcher mit einer Bezugsklausel versehen ist, bildet einen wesentlichen Bestandteil dieser Verordnung.**

Gemäß § 44 StVO tritt diese Verordnung mit der Aufstellung der Verkehrszeichen in Kraft.

Alle mit dieser Verordnung in Widerspruch stehenden Verordnungen werden aufgehoben und treten mit der Entfernung der alten Verkehrszeichen außer Kraft.

Hollabrunn, am 07.06.2024

Der Bürgermeister:  
KommR Ing. Alfred Babinsky

Ergeht gleichlautend an:

1. Stadtgemeinde Hollabrunn, zum Anschlag an der Amtstafel
2. Bezirkshauptmannschaft Hollabrunn
3. Polizeiinspektion Hollabrunn
4. Amt der NÖ LReg., Abt. RU6, Landhausplatz 1, 3109 St. Pölten zur Verordnungsprüfung
8. Stadtwerke Hollabrunn
9. Bauverwaltung - Akt STVO

angeschlagen am:

abgenommen am:

# BEZIRKSHAUPTMANNSCHAFT HOLLABRUNN

Fachgebiet Verkehr

2020 Hollabrunn, Mühlgasse 24



HLS1-V-231/014  
Kennzeichen (bei Antwort bitte angeben)

Beilagen  
1

E-Mail: <a href="mailto:verkehr.bhhl@noel.gv.at">verkehr.bhhl@noel.gv.at</a>	
Fax: 02952/9025-27311	Bürgerservice: 02742/9005-9005
Internet: <a href="http://www.noel.gv.at">www.noel.gv.at</a>	- <a href="http://www.noel.gv.at/datenschutz">www.noel.gv.at/datenschutz</a>

Bezug	Bearbeitung	(0 2952) 9025 Durchwahl	Datum
	Peter Bauer	27315	07. Juni 2024

Betrifft  
Gemeindegebiet Hollabrunn, Mariathal, dauernde Verkehrsmaßnahmen

## Verordnung

Die Bezirkshauptmannschaft Hollabrunn verfügt gemäß § 43 Abs 1 lit b StVO 1960 im Gemeindegebiet von Hollabrunn aus Gründen der Sicherheit, Leichtigkeit und Flüssigkeit des Verkehrs die im beiliegenden klausulierten

**Verkehrszeichenplan Stadtgemeinde Hollabrunn,  
Basisgeschwindigkeit Tempo 30 km/h  
Verkehrszeichenplan Neu  
KG Mariathal  
EZ: 2.16. v. 07.03.2024**

dargestellten Verkehrszeichen.

**Dieser Plan, welcher mit einer Bezugsklausel versehen ist, bildet einen wesentlichen Bestandteil dieser Verordnung.**

Gemäß § 44 Abs 1 StVO 1960 tritt diese Verordnung mit der Aufstellung der Verkehrszeichen StVO 1960 laut beiliegendem Plan in Kraft.

Alle mit dieser Verordnung in Widerspruch stehenden Verordnungen werden aufgehoben und treten mit der Entfernung der alten Verkehrszeichen außer Kraft.

Ergeht an:

**3. Stadtgemeinde Hollabrunn, z. H. des Bürgermeisters, Hauptplatz 1, 2020 Hollabrunn**

- 
1. Straßenbauabteilung 1 - Hollabrunn, Aspersdorferstraße 28, 2020 Hollabrunn
  2. Straßenmeisterei Hollabrunn, Museumgasse 13, 2020 Hollabrunn
  4. Polizeiinspektion Hollabrunn, Josef Weisleinstraße 21, 2020 Hollabrunn

Für den Bezirkshauptmann

Mag. Schram

Hierauf bezieht sich die  
Planverordnung  
vom 7.6.2024, HLS1-V-231/014  
Bezirkshauptmannschaft HL  
Für den Bezirkshauptmann  
Bauer



Hierauf bezieht sich die  
Planverordnung  
der Stadtgemeinde Hollabrunn

# HOLLABRUNN

Basisgeschwindigkeit  
Tempo 30km/h

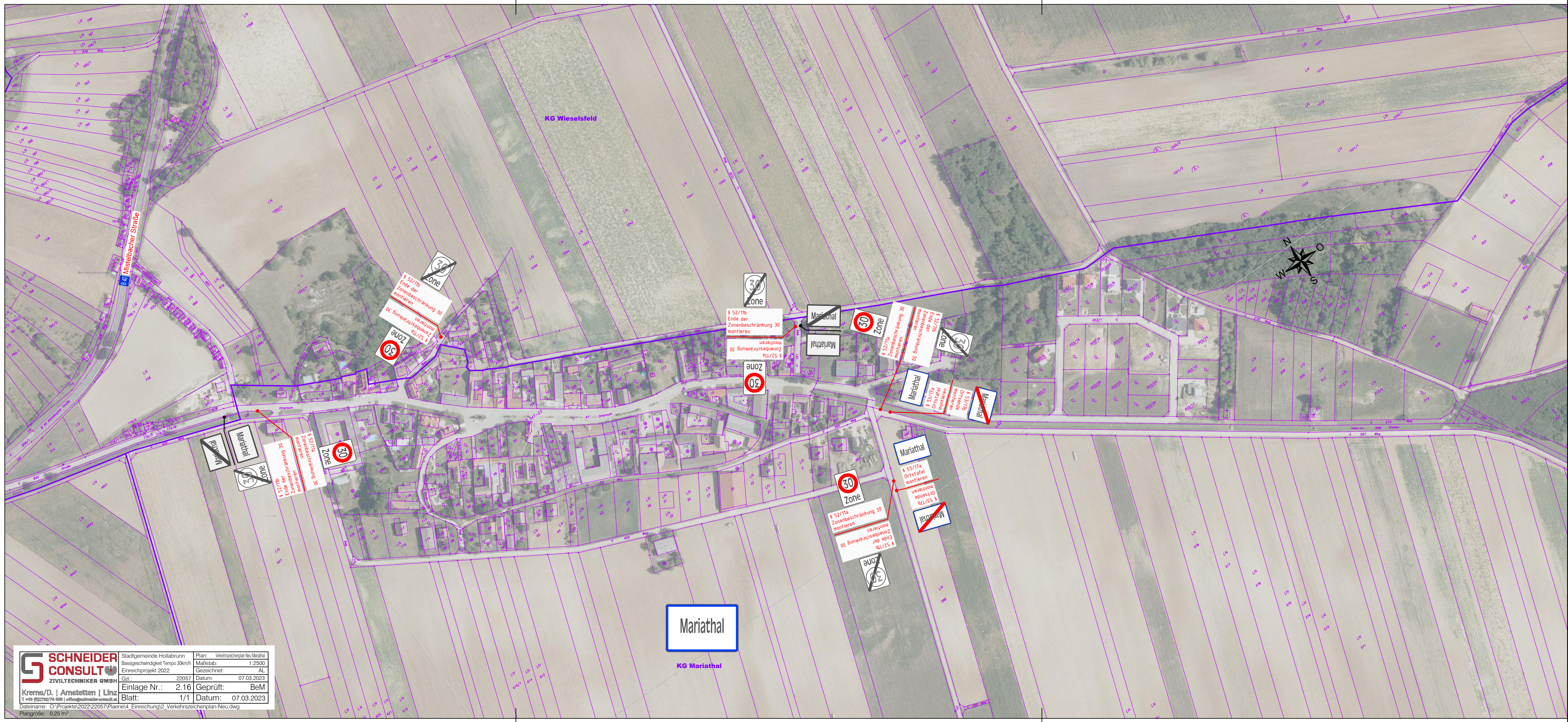
## EINREICHPROJEKT 2022

Verkehrszeichenplan  
Neu  
Mariathal

C					
B					
A					
REV.	DATUM	BEARB.	GEZ.	GEPR.	BESCHREIBUNG DER ÄNDERUNG

**SCHNEIDER  
CONSULT**  
ZIVILTECHNIKER GMBH  
Krems/D. | Amstetten | Linz  
T +43 (0)2732/76 900 | office@schneider-consult.at

BEARBEITET	AL	GZL. <b>22057</b>	MASSSTAB	1:2500
GEZEICHNET	AL	EINLAGEZAHL <b>2.16</b>	DATUM	07.03.2023
GEPRÜFT	BeM		PLANGRÖSSE	0,25 m²



**SCHNEIDER  
CONSULT**  
ZIVILTECHNIKER GMBH  
Krems/D. | Amstetten | Linz  
T +43 (0)2732/76 900 | office@schneider-consult.at

Stadtgemeinde Hollabrunn  
Basisgeschwindigkeit Tempo 30km/h  
Einreichprojekt 2022

Plan: Verkehrszeichenplan Neu Mariathal  
Maßstab: 1:2500  
Gezeichnet: AL

GzL: 22057  
Einlage Nr.: 2.16  
Blatt: 1/1

Datum: 07.03.2023  
Geprüft: BeM  
Datum: 07.03.2023

Dateiname: O:\Projekte\2022\22057\Pläne\4\_Einreichung\2\_Verkehrszeichenplan-Neu.dwg  
Plangröße: 0,25 m²