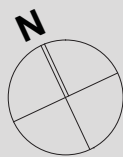
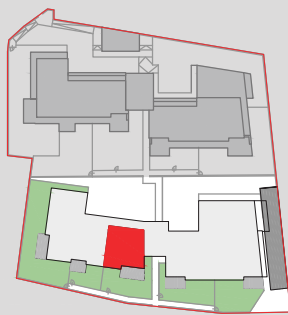


# WOHNHAUSANLAGE HOLLABRUNN

## ROBERT LÖFFLERSTRASSE 1

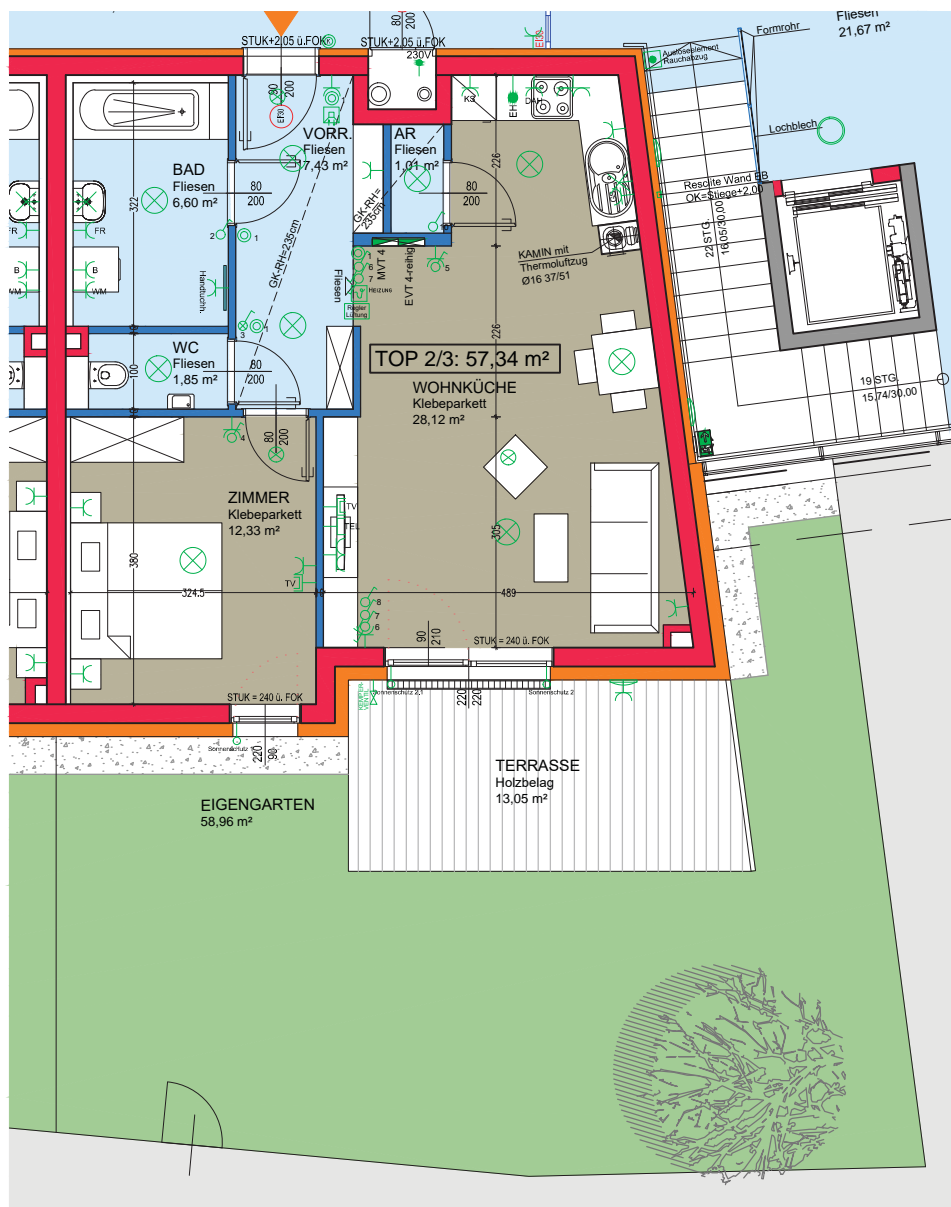


### ERDGESCHOSS TOP 2/3



WOHNNUTZFLÄCHE	57,34 m <sup>2</sup>
2 ZI	
TERRASSE	13,05 m <sup>2</sup>
EIGENGARTEN	72,01 m <sup>2</sup>
INKL. TERRASSE	
INKL. TRAUFENSCHOTTER	
KELLERABTEIL	2,64 m <sup>2</sup>

Stand 16.09.2016



Niederösterreichisches Friedenswerk. Gemeinnützige Siedlungsgesellschaft m.b.H.  
 A-1130 Wien, Hietzinger Hauptstraße 119 · e-mail: post@frieden.at  
 Kontakt: +43 1 505 57 26 DW 5500, 5511, 5522, 5533



ALLE MASSE SIND ROHBAUMASSE UND NICHT ALS GRUNDLAGE FÜR DIE EINRICHTUNG ZU VERWENDEN!  
 DIE DARGESTELLTE MÖBLIERUNG IST LEDIGLICH ALS EINRICHTUNGSVORSCHLAG ZU VERSTEHEN! ÄNDERUNGEN VORBEHALTEN!