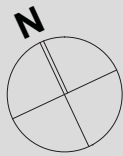
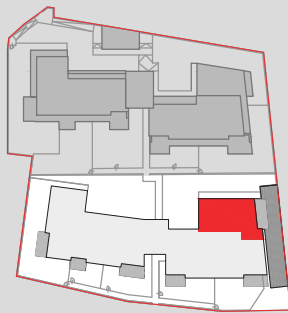


WOHNHAUSANLAGE HOLLABRUNN

ROBERT LÖFFLERSTRASSE 1

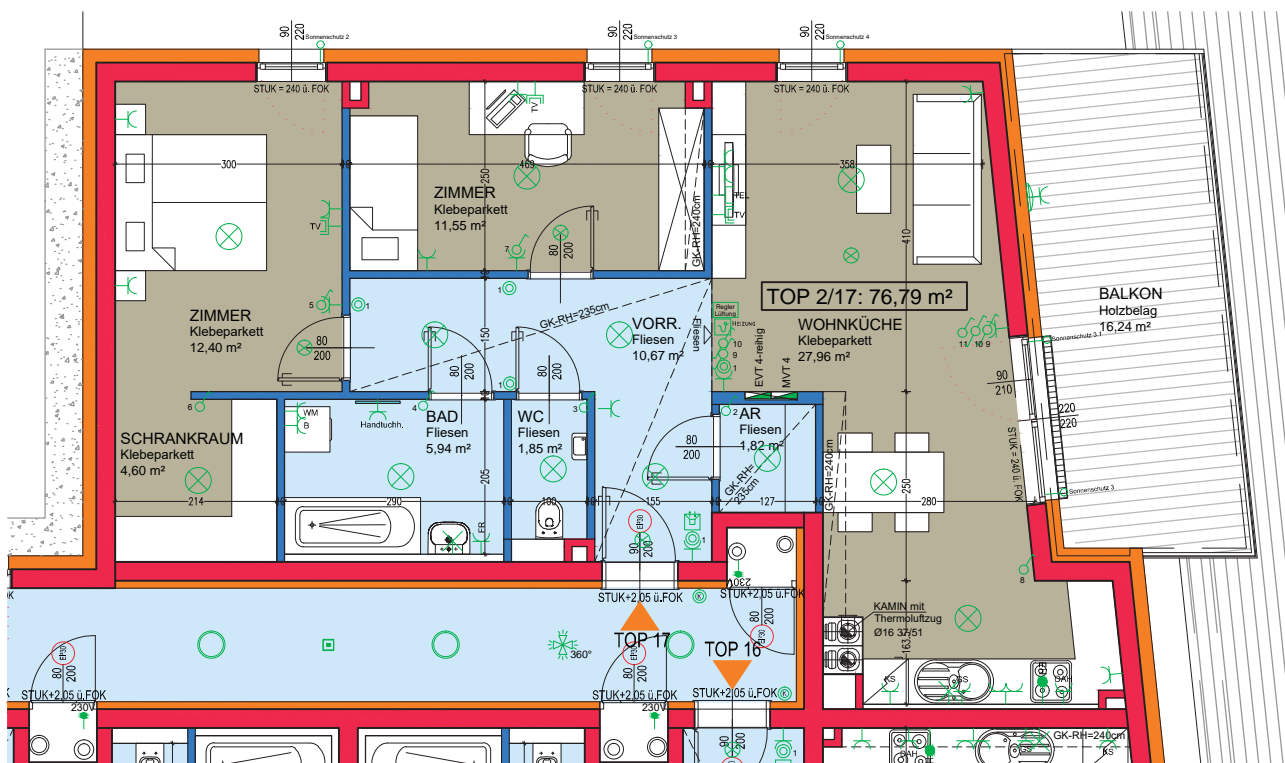


2.OBERGESCHOSS TOP 2/17



WOHNNUTZFLÄCHE	76,79 m ²
3 ZI	
BALKON	16,24 m ²
KELLERABTEIL	2,91 m ²

Stand 16.09.2016



Niederösterreichisches Friedenswerk. Gemeinnützige Siedlungsgesellschaft m.b.H.
 A-1130 Wien, Hietzinger Hauptstraße 119 - e-mail: post@frieden.at
 Kontakt: +43 1 505 57 26 DW 5500, 5511, 5522, 5533



ALLE MASSE SIND ROHBAUMASSE UND NICHT ALS GRUNDLAGE FÜR DIE EINRICHTUNG ZU VERWENDEN!
 DIE DARGESTELLTE MÖBLIERUNG IST LEDIGLICH ALS EINRICHTUNGSVORSCHLAG ZU VERSTEHEN! ÄNDERUNGEN VORBEHALTEN!