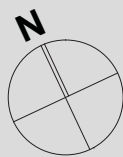
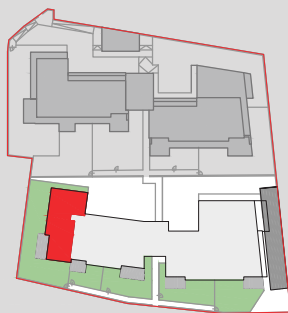


WOHNHAUSANLAGE HOLLABRUNN

ROBERT LÖFFLERSTRASSE 1

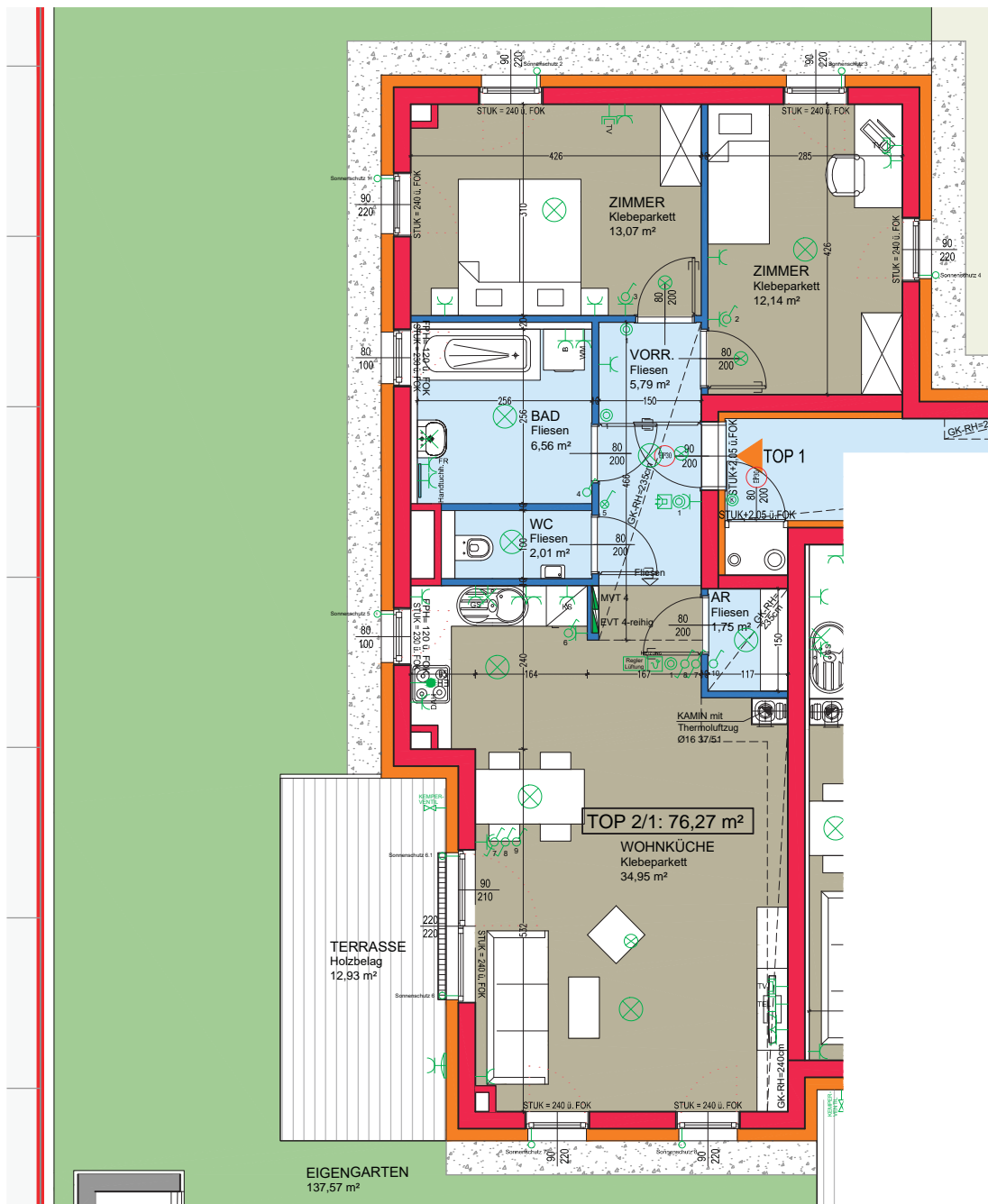


ERDGESCHOSS TOP 2/1



WOHNNUTZFLÄCHE	76,27 m ²
3 ZI	
TERRASSE	12,93 m ²
EIGENGARTEN	150,05 m ²
INKL. TERRASSE INKL. TRAUFENSCHOTTER	
KELLERABTEIL	2,64 m ²

Stand 16.09.2016



ALLE MASSE SIND ROHBAUMASSE UND NICHT ALS GRUNDLAGE FÜR DIE EINRICHTUNG ZU VERWENDEN!
DIE DARGESTELLTE MÖBLIERUNG IST LEDIGLICH ALS EINRICHTUNGSVORSCHLAG ZU VERSTEHEN! ÄNDERUNGEN VORBEHALTEN!

Niederösterreichisches Friedenswerk. Gemeinnützige Siedlungsgesellschaft m.b.H.
A-1130 Wien, Hietzinger Hauptstraße 119 · e-mail: post@frieden.at
Kontakt: +43 1 505 57 26 DW 5500, 5511, 5522, 5533

