



# STADTGEMEINDE HOLLABRUNN

Bauverwaltung  
2020 Hollabrunn, Hauptplatz 1

Telefon: 02952 2102  
Fax: 02952 2102 - 244

## Bauplätze der Stadtgemeinde Hollabrunn

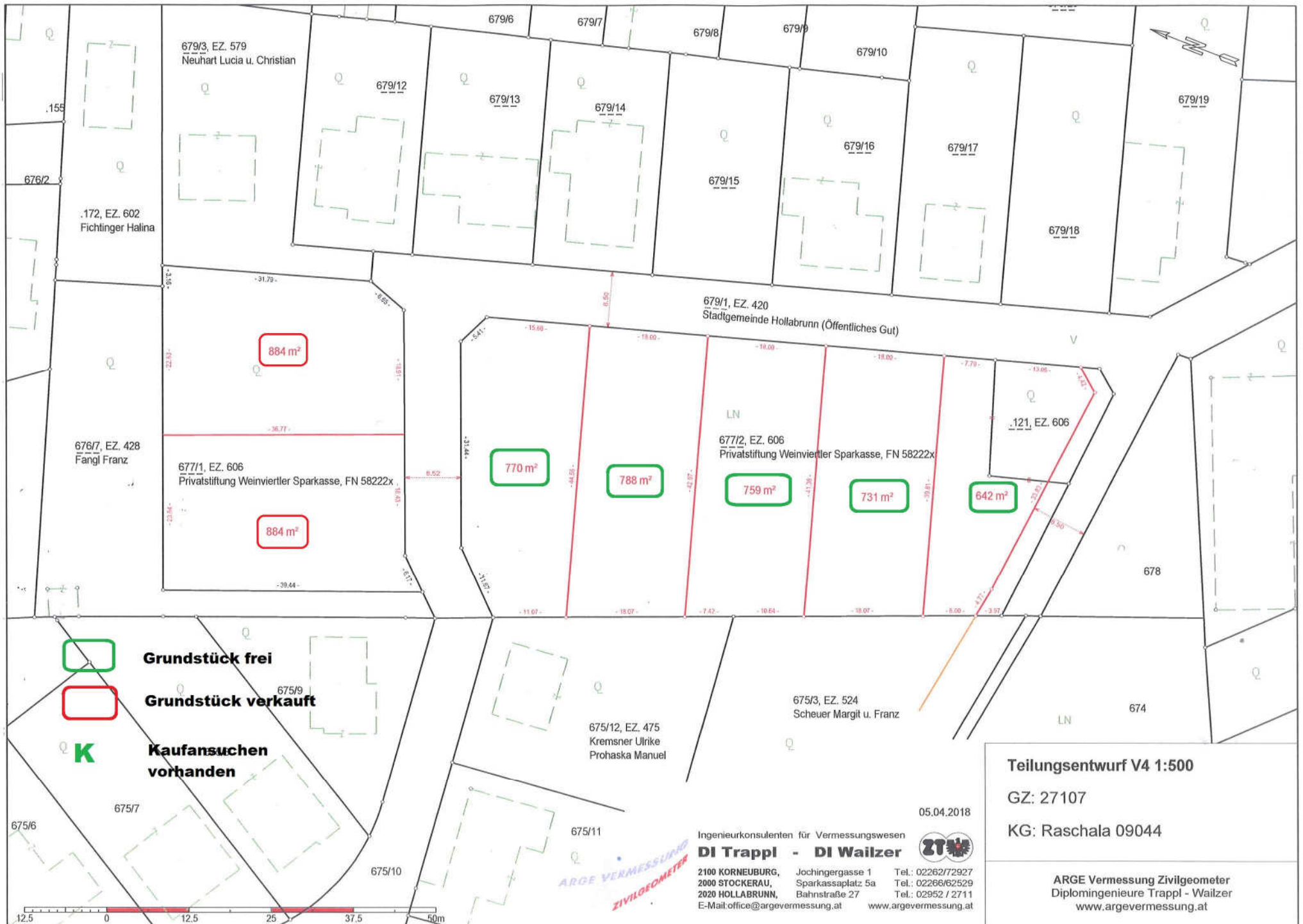
### Katastralgemeinde Raschala

#### Lageplan:



#### Grundstücksplan:





**Teilungsentwurf V4 1:500**  
 GZ: 27107  
 KG: Raschala 09044

05.04.2018

Ingenieurkonsulten für Vermessungswesen  
**DI Trappl - DI Wailzer**  
 2100 KORNEUBURG, Jochingergasse 1 Tel.: 02262/72927  
 2000 STOCKERAU, Sparkassaplatz 5a Tel.: 02266/62529  
 2020 HOLLABRUNN, Bahnstraße 27 Tel.: 02952 / 2711  
 E-Mail: office@argevermessung.at www.argevermessung.at

**ARGE VERMESSUNG ZIVILGEOMETER**  
 Diplomingenieure Trappl - Wailzer  
 www.argevermessung.at

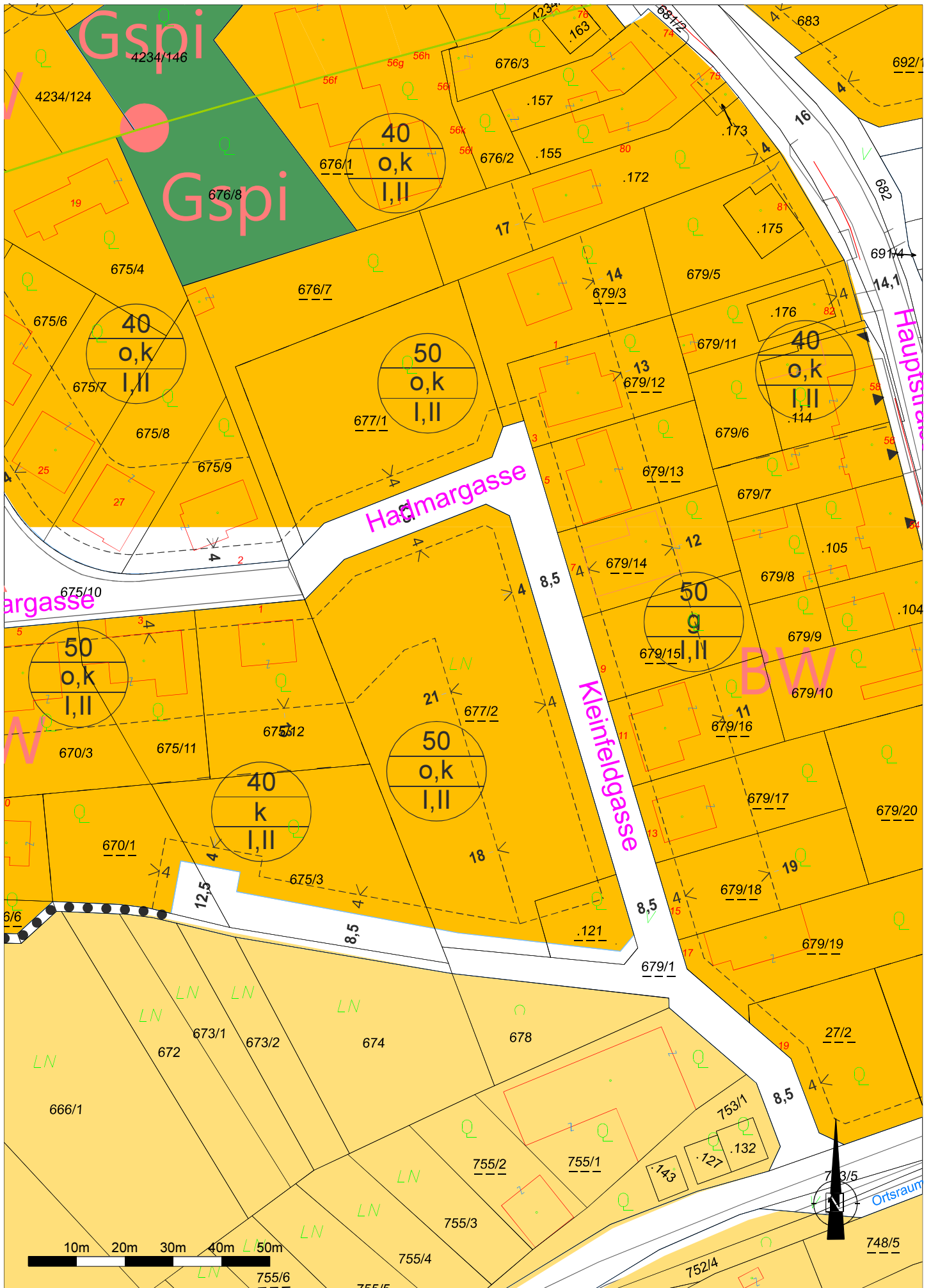
# Stadtgemeinde Hollabrunn

## Baugründe Raschala

5 Baugründe in der Größe von 642 bis 788 m<sup>2</sup>

Grundstücksnummer	Grundstücksgröße	Aufschließungsabgabe
folgt	642 m <sup>2</sup>	€ 15.520,--
folgt	731 m <sup>2</sup>	€ 16.560,--
folgt	759 m <sup>2</sup>	€ 16.874,--
folgt	788 m <sup>2</sup>	€ 17.194,--
folgt	770 m <sup>2</sup>	€ 16.996,--

Stand Juli 2018



Wichtiger Hinweis: Es wird keinerlei Haftung bezüglich Datengenauigkeit und Rechtssicherheit übernommen!