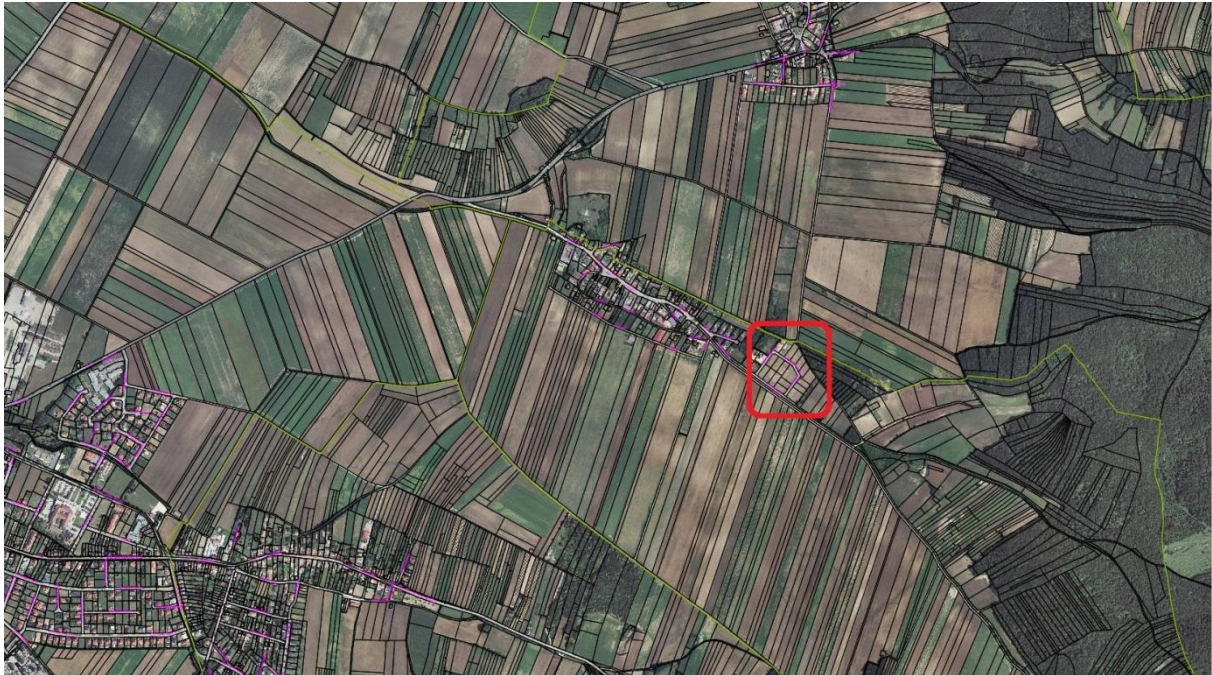




Bauplätze der Stadtgemeinde Hollabrunn

Katastralgemeinde Mariathal

Lageplan:



Grundstücksplan:



Stadtgemeinde Hollabrunn

Baugründe Mariathal

1 Brugrund in der Größe von 853 m²
 Ruhige sonnige Süd-Westlage, nur ca. 3 km von Hollabrunn entfernt.

Grundstücksnummer	Grundstücksgröße	Anmerkungen
203/2	857 m ²	kein Verkauf
203/3	857 m ²	kein Verkauf
203/4	1030 m ²	verkauft
203/5	906 m ²	verkauft
203/7	971 m ²	verkauft
203/8	1103 m ²	verkauft
203/9	1170 m ²	verkauft
203/10	992 m ²	verkauft
203/11	912 m ²	verkauft
203/12	896 m ²	verkauft
203/13	1267 m ²	verkauft
203/14	781 m ²	verkauft
203/15	791 m ²	verkauft
203/16	791 m ²	verkauft
203/17	791 m ²	verkauft
203/18	935 m ²	verkauft
203/19	990 m ²	verkauft
203/20	989 m ²	verkauft
203/21	944 m ²	verkauft
203/22	813 m ²	verkauft
203/23	853 m ²	
203/24	841 m ²	verkauft
203/25	1022 m ²	Kaufansuchen
203/26	1012 m ²	verkauft
203/27	945 m ²	verkauft



stück frei
stück
auf
ansuchen
anden



Wichtiger Hinweis: Es wird keinerlei Haftung bezüglich Datengenauigkeit und Rechtssicherheit übernommen!



STADTGEMEINDE HOLLABRUNN

Bauverwaltung
2020 Hollabrunn, Hauptplatz 1

Telefon: 02952 2102
Fax: 02952 2102 - 44

Bauplätze der Stadtgemeinde Hollabrunn

Katastralgemeinde Mariathal

Grundstücks Nr. 203/23

<u>Ausmaß:</u>	853 m ²
<u>Richtpreis:</u>	€ 45,-- pro m ²
<u>Flächenwidmung:</u>	Bauland-Agrargebiet
<u>Aufschließungsabgabe:</u>	€ 17.889,-- bei Bauklasse II noch nicht entrichtet
<u>Bebauung:</u>	kein Bebauungsplan Bebauung gem. § 54 NÖ Bauordnung