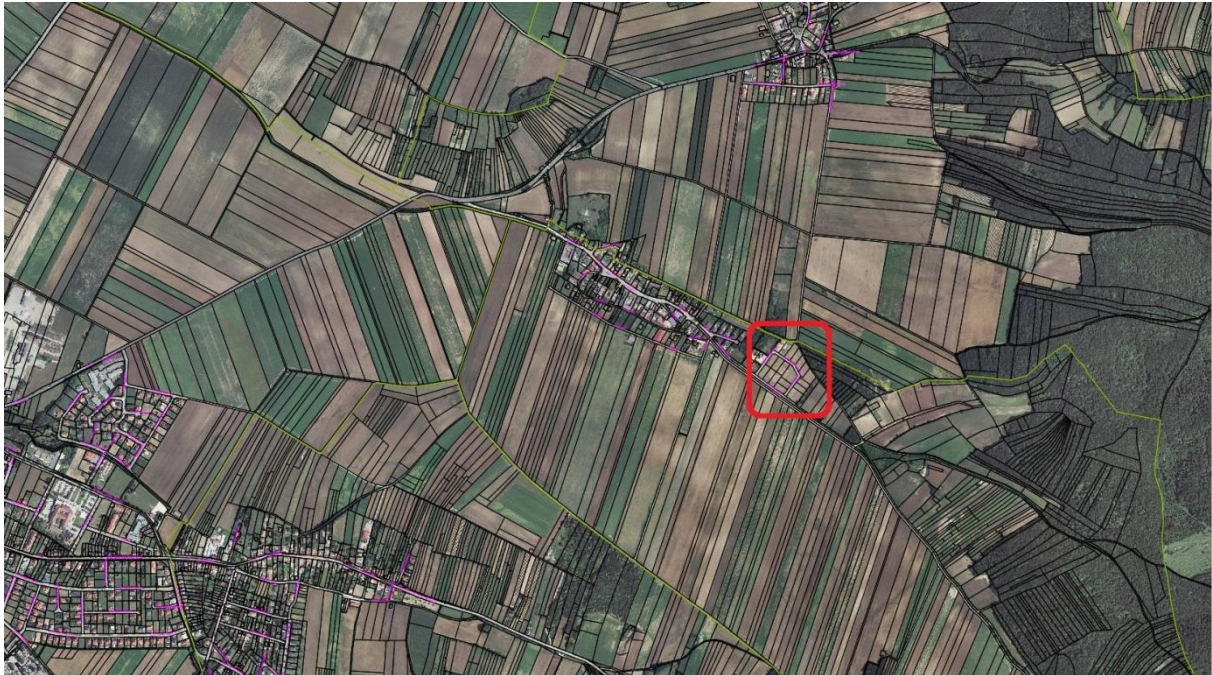




## Bauplätze der Stadtgemeinde Hollabrunn

### Katastralgemeinde Mariathal

#### Lageplan:



#### Grundstücksplan:



# Stadtgemeinde Hollabrunn

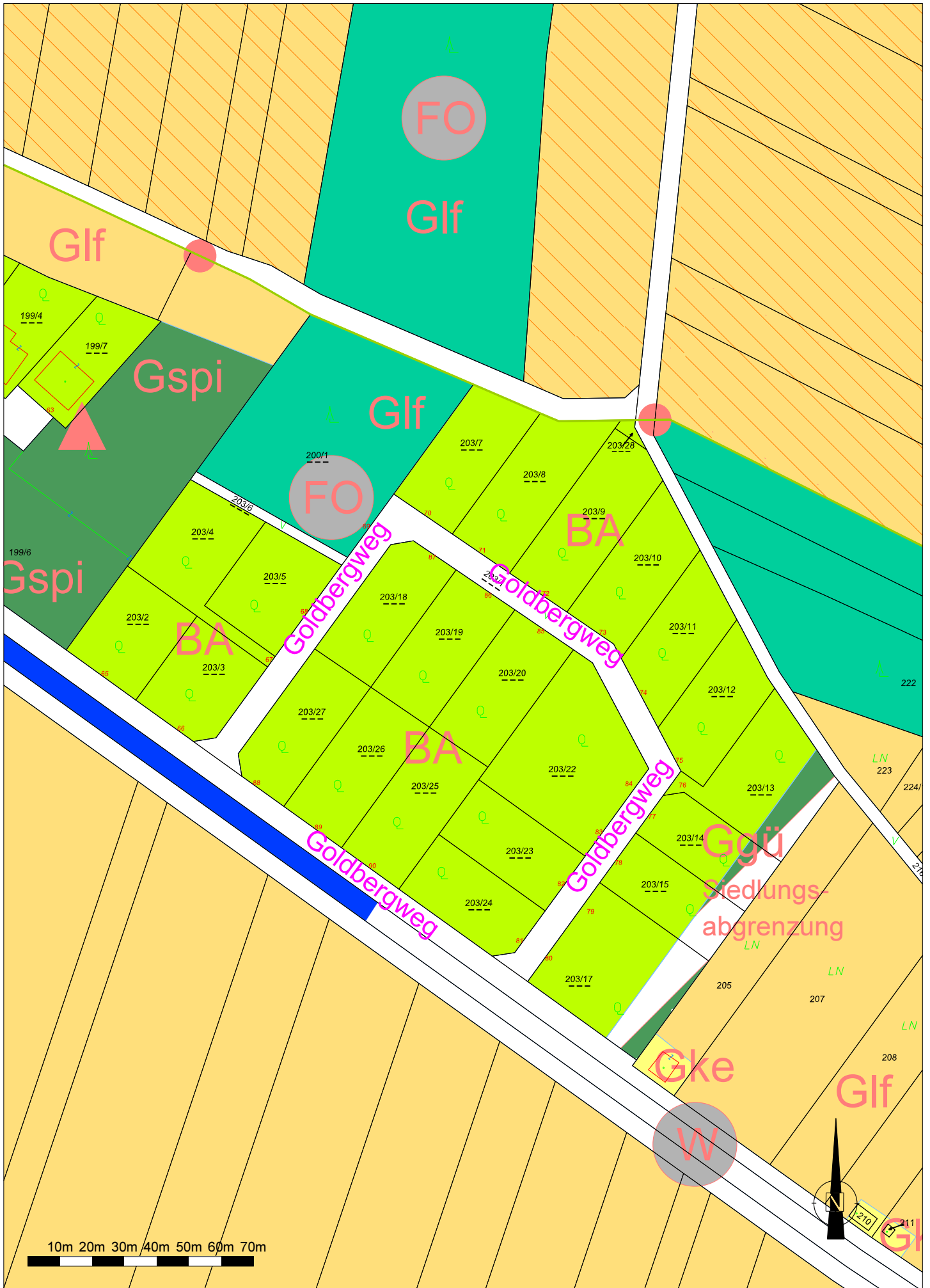
## Baugründe Mariathal

1 Baugrund in der Größe von 791 m<sup>2</sup>  
 Ruhige sonnige Süd-Westlage, nur ca. 3 km von Hollabrunn entfernt.

Grundstücksnummer	Grundstücksgröße	Anmerkungen
203/2	857 m <sup>2</sup>	kein Verkauf
203/3	857 m <sup>2</sup>	kein Verkauf
203/4	1030 m <sup>2</sup>	Kaufansuchen
203/5	906 m <sup>2</sup>	verkauft
203/7	971 m <sup>2</sup>	verkauft
203/8	1103 m <sup>2</sup>	verkauft
203/9	1170 m <sup>2</sup>	verkauft
203/10	992 m <sup>2</sup>	verkauft
203/11	912 m <sup>2</sup>	Kaufansuchen
203/12	896 m <sup>2</sup>	verkauft
203/13	1267 m <sup>2</sup>	verkauft
203/14	781 m <sup>2</sup>	verkauft
203/15	791 m <sup>2</sup>	
203/16	791 m <sup>2</sup>	verkauft
203/17	791 m <sup>2</sup>	verkauft
203/18	935 m <sup>2</sup>	Kaufansuchen
203/19	990 m <sup>2</sup>	Kaufansuchen
203/20	989 m <sup>2</sup>	Kaufansuchen
203/21	944 m <sup>2</sup>	verkauft
203/22	813 m <sup>2</sup>	verkauft
203/23	853 m <sup>2</sup>	Kaufansuchen
203/24	841 m <sup>2</sup>	Kaufansuchen
203/25	1022 m <sup>2</sup>	Kaufansuchen
203/26	1012 m <sup>2</sup>	verkauft
203/27	945 m <sup>2</sup>	verkauft



-  Grundstück frei
-  Grundstück verkauft
-  Kaufansuchen vorhanden



Wichtiger Hinweis: Es wird keinerlei Haftung bezüglich Datengenauigkeit und Rechtssicherheit übernommen!



# STADTGEMEINDE HOLLABRUNN

Bauverwaltung  
2020 Hollabrunn, Hauptplatz 1

Telefon: 02952 2102  
Fax: 02952 2102 - 44

---

## Bauplätze der Stadtgemeinde Hollabrunn

### Katastralgemeinde Mariathal

#### **Grundstücks Nr. 203/15**

<u>Ausmaß:</u>	791 m <sup>2</sup>
<u>Richtpreis:</u>	€ 45,-- pro m <sup>2</sup>
<u>Flächenwidmung:</u>	Bauland-Agrargebiet
<u>Aufschließungsabgabe:</u>	€ 17.226,-- bei Bauklasse II noch nicht entrichtet
<u>Bebauung:</u>	kein Bebauungsplan Bebauung gem. § 54 NÖ Bauordnung