



# STADTGEMEINDE HOLLABRUNN

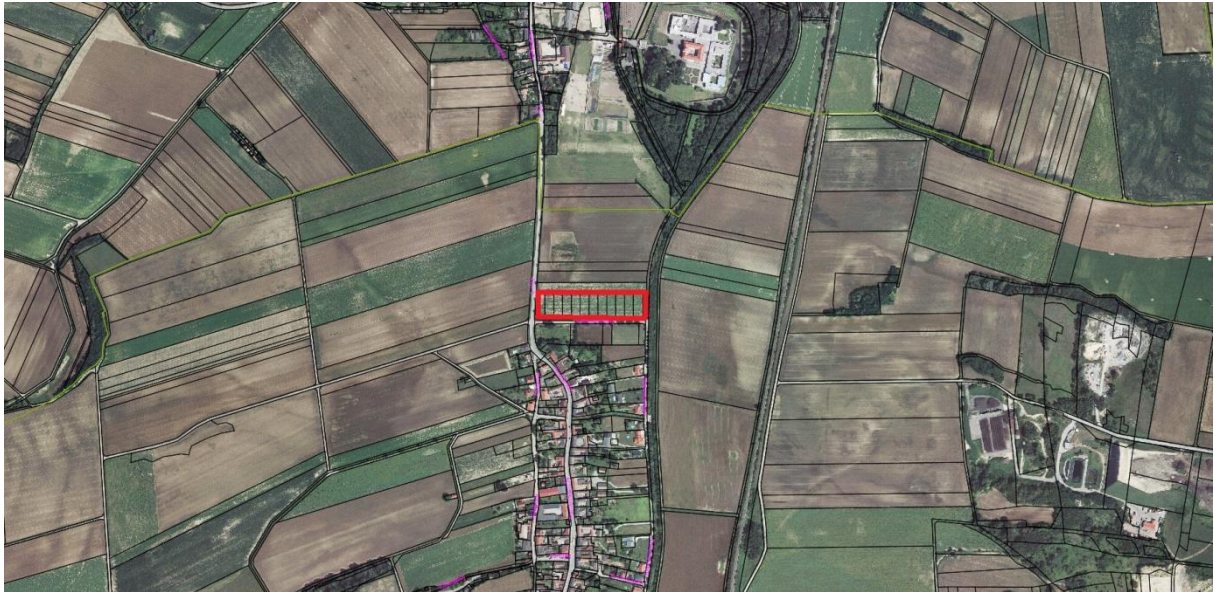
Bauverwaltung  
2020 Hollabrunn, Hauptplatz 1

Telefon: 02952 2102  
Fax: 02952 2102 - 244

## Bauplätze der Stadtgemeinde Hollabrunn

### Katastralgemeinde Dietersdorf

#### Lageplan:



#### Grundstücksplan:



# Stadtgemeinde Hollabrunn

## Baugründe Dietersdorf

2 Baugründe in der Größe von 996 m2

Grundstücksnummer	Grundstücksgröße	Anmerkungen
2649/1	1.016 m2	verkauft
2649/2	996 m2	reserviert
2649/3	996 m2	reserviert
2649/4	996 m2	verkauft
2649/5	996 m2	verkauft
2649/6	996 m2	reserviert
2649/7	996 m2	reserviert
2649/8	996 m2	
2649/9	996 m2	
2649/10	996 m2	verkauft
2649/11	996 m2	verkauft
2649/12	1.062 m2	verkauft

Stand April 2018



Grundstück frei



Grundstück verkauft

L 1139

2652 LN

2651 LN

2649/14

R

R

R

R

2649/13

Q

Q

Q

Q

Q

Q

Q

Q

Q

Q

Q

Q

2649/1

2649/2

2649/3

2649/4

2649/5

2649/6

2649/7

2649/8

2649/9

2649/10

2649/11

2649/12

Göllersbachweg 1648

Weg 122

LN

2390

LN

2391

LN

2392

⊗

2393

⊗

2394

V

GR

GR

V

Weg 2421

Weg

Weg 2656

Weg

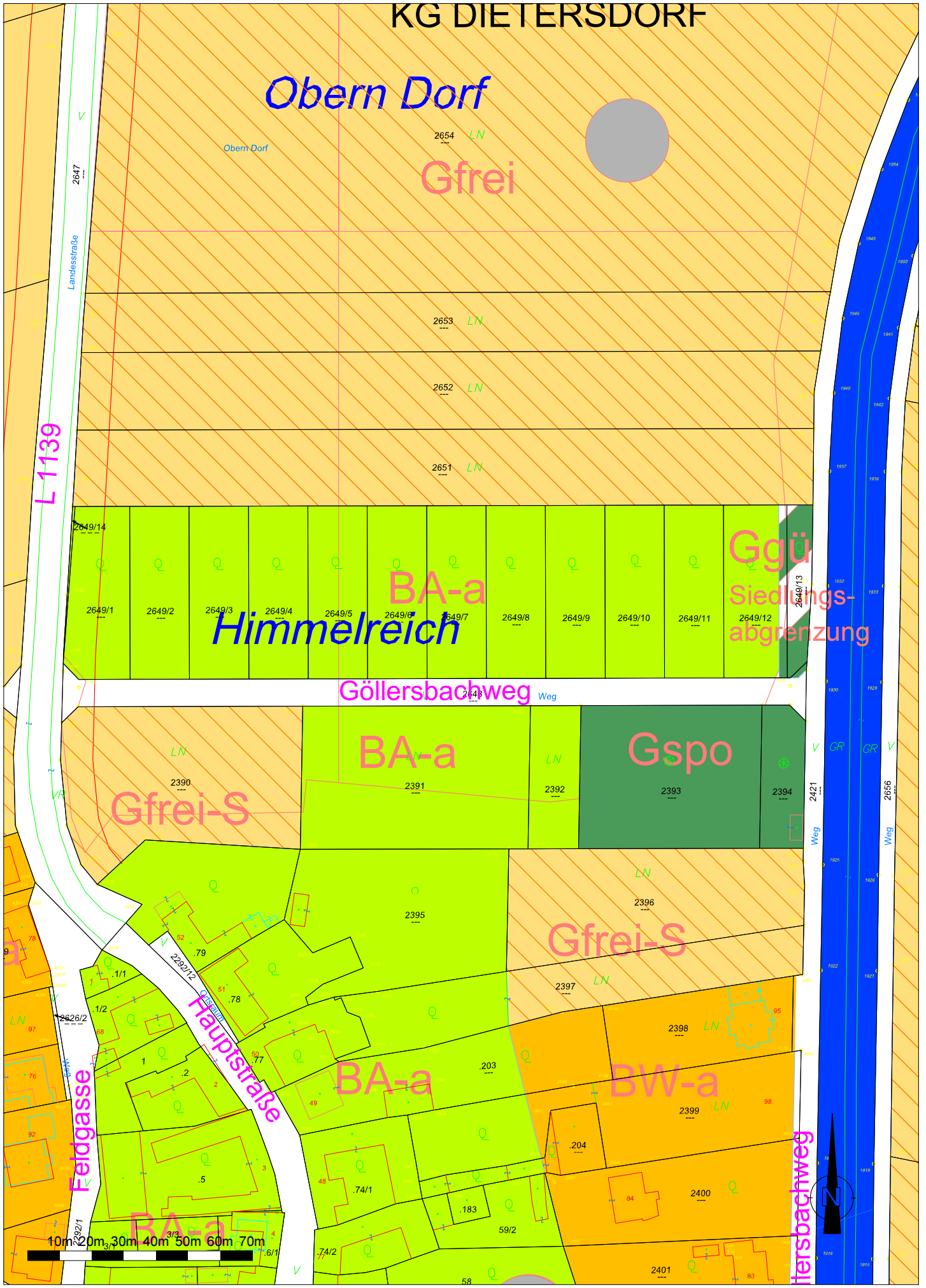
2625/2

LN

2396

# KG DIETERSDORF

## Obern Dorf



Wichtiger Hinweis: Es wird keinerlei Haftung bezüglich Datengenauigkeit und Rechtssicherheit übernommen!



# STADTGEMEINDE HOLLABRUNN

Bauverwaltung  
2020 Hollabrunn, Hauptplatz 1

Telefon: 02952 2102  
Fax: 02952 2102 - 44

---

## Bauplätze der Stadtgemeinde Hollabrunn

### Katastralgemeinde Dietersdorf

#### **Grundstücks Nr. 2649/8**

<u>Ausmaß:</u>	996 m <sup>2</sup>
<u>Richtpreis:</u>	€ 40,-- pro m <sup>2</sup>
<u>Flächenwidmung:</u>	Bauland-Agrargebiet
<u>Aufschließungsabgabe:</u>	€ 19.330,-- bei Bauklasse II noch nicht entrichtet
<u>Bebauung:</u>	kein Bebauungsplan Bebauung gem. § 54 NÖ Bauordnung



# STADTGEMEINDE HOLLABRUNN

Bauverwaltung  
2020 Hollabrunn, Hauptplatz 1

Telefon: 02952 2102  
Fax: 02952 2102 - 44

---

## Bauplätze der Stadtgemeinde Hollabrunn

### Katastralgemeinde Dietersdorf

#### **Grundstücks Nr. 2649/9**

<u>Ausmaß:</u>	996 m <sup>2</sup>
<u>Richtpreis:</u>	€ 40,-- pro m <sup>2</sup>
<u>Flächenwidmung:</u>	Bauland-Agrargebiet
<u>Aufschließungsabgabe:</u>	€ 19.330,-- bei Bauklasse II noch nicht entrichtet
<u>Bebauung:</u>	kein Bebauungsplan Bebauung gem. § 54 NÖ Bauordnung